

Recursos

## SERVEI D'ATENCIÓ OFICIALS

Emergències  
**061 / 112**

Mossos d'Esquadra  
**112 / 93 685 88 00**

Guàrdia Urbana  
**93 668 88 66**

Atenció 24 h Violència Masclista  
**900 900 120**

Servei Informació i Assessorament a les Dones (SIAD)

Servei Atenció Integral LGTBI (SAI - LGTBI)

Ca n'Ametller

C. Jacint Verdaguer, 95 bis, Molins de Rei

**93 668 37 31**

Servei Intervenció Especialitzada (SIE)

C. Pou de Sant Pere, 8, Sant Feliu Llobregat

**93 685 99 34**

ASSIR CAP la Granja

C. de les Sinies, 15, Molins de Rei

**93 668 77 11**

## SERVEIS HOSPITALARIS

Menors d'edat: Sant Joan de Déu

Pg. Sant Joan de Déu, 2, Esplugues de Llobregat

Majors d'edat dones: Bellvitge

C. de la Feixa Llarga, s/n, l'Hospitalet de Llobregat

Majors d'edat homes:

Bellvitge

C. de la Feixa Llarga, s/n, l'Hospitalet de Llobregat

Broggi

C. de Jacint Verdaguer, 90, Sant Joan Despí

## ALTRES ENTITATS O GRUPS DE SUPORT

Violeta LGTBI

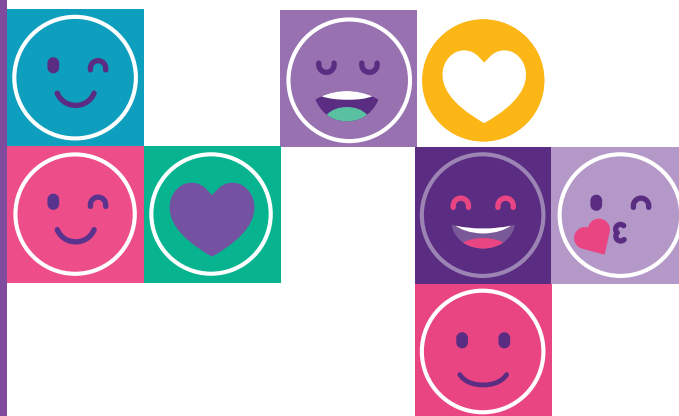
679 46 30 33

molins@lgtbvioleta.es

Disseny: [www.anecta.cat](http://www.anecta.cat)



  \_\_ VIVIM  
\_ LA FESTA \_  
SENSE\_    
AGRESSIONS



# Presentació

L'Ajuntament de Molins de Rei té el ferm compromís de treballar per eradicar qualsevol tipus de violència i la voluntat de desplegar **polítiques contra les violències que pateixen les dones**, incloses totes aquelles persones que pateixen **discriminació per la seva diversitat sexual o de gènere** al nostre municipi.

El **Protocol d'actuació davant les violències sexuals en espais festius** estableix un marc d'actuació per prevenir, detectar i resoldre els casos d'assetjaments i agressions sexuals, i eradicar aquestes conductes que massa sovint es produeixen en aquests espais d'oci. Els principals objectius del protocol són:

**Informar, formar i sensibilitzar** totes les persones de l'Ajuntament Molins de Rei en matèria d'assetjament sexual i per raó de sexe o d'orientació sexual, i donar pautes per identificar aquestes situacions, prevenir-les i evitar que es produeixin.

Disposar de **l'organització específica** i determinar procediments àgils d'intervenció i d'acompanyament per atendre i resoldre aquestes situacions amb la màxima celeritat i dins dels terminis que estableix el protocol.

Garantir la **seguretat**, la **integritat** i la **dignitat** de les persones afectades.

Aplicar les mesures adients per **protegir les víctimes** i acabar amb l'assetjament.

Garantir la **confidencialitat** de les persones afectades.

Amb l'aprovació d'aquest protocol interpel·lem totes les entitats, associacions i tota la població en general a combatre aquestes actituds i així millorar la convivència de totes les persones, i poder gaudir lliurement de les festes i de tots els espais de la nostra vila.

**Jessica Revestido Romero**

Regidora de Feminismes i LGTBI

## Tipus d'agressions i visibilitat de la violència

Mirades sexuades no desitjades i continuades

Comentaris sexuats no desitjats o comentaris masclistes, lesbofòbics, gaifòbics i transfòbics

Invasió continuada de l'espai vital

Tocaments puntuals o continus no desitjats

Acorralaments

Violació amb intimidació i/o amb violència física

## Principis del protocol

- **ESPAI DE LLIBERTAT:** la festa ha de ser un espai per gaudir, compartir i de promoció del respecte.
- **CORRESPONSABILITAT:** totes les persones que participen en la festa són agents actius en pro de la llibertat i poden actuar davant les diferents situacions d'agressions que es puguin produir.
- **ATENCIÓ PRIORITÀRIA** a les persones que pateixen les agressions, especialment dones i persones LGTBI.
- **REBUIG DE LES AGRESSIONS** ferm, contundent i de resposta comunitària sobre les diferents formes d'agressions masclistes, sexuals i lgtbifòbiques.
- **SENSIBILITAT, CURA I BON TRACTE:** cal tenir empatia cap a les persones que pateixen agressions i fomentar-ne la cura i el bon tracte cap a elles.
- **NO CULPABILITZAR LES PERSONES QUE PATEIXEN LES AGRESSIONS:** la responsabilitat sempre és de la persona que ha comès l'agressió. Res justifica una agressió.
- **CONFIDENCIALITAT:** cal garantir el dret a la privacitat i el dret a la protecció de les dades personals.
- **PUBLICITAT:** els actors que intervinguin en l'aplicació del Protocol han d'explicar que existeix i els espais, les campanyes i els mitjans disponibles que ofereix aquest recurs tècnic.

## Passos a seguir quan es detectin situacions de violències sexuals

### ➤ DETECTAR

Si es detecta una situació d'**agressions sexistes, sexuals o lgtbifòbiques**, es truca a Emergències o s'avisava el personal de seguretat. Mai s'ha d'intervenir amb les persones agressores. **Cal prioritzar la seguretat de la persona agredida.**

### ➤ INFORMAR

Si la persona agredida demana ajuda: se li ofereix acompanyament i se l'informa que hi ha un **Protocol a la festa** i que pot **demanar ajuda**.

### ➤ AVISAR

Si no és la persona agredida qui demana ajuda, es traspasa la informació del que està passant al telèfon d'Emergències, barra - punt d'entrada de casos, Punt Lila, serveis de seguretat, etc.