

Pla Educatiu de Vila Molins de Rei

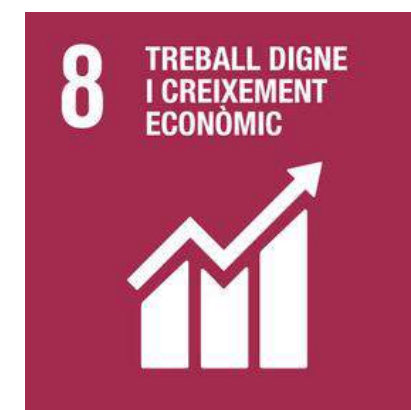
**Instrument de planificació educativa local
Dimensions, eixos i línies de treball**



**Diputació
Barcelona**

PLA EDUCATIU DE VILA Molins de Rei

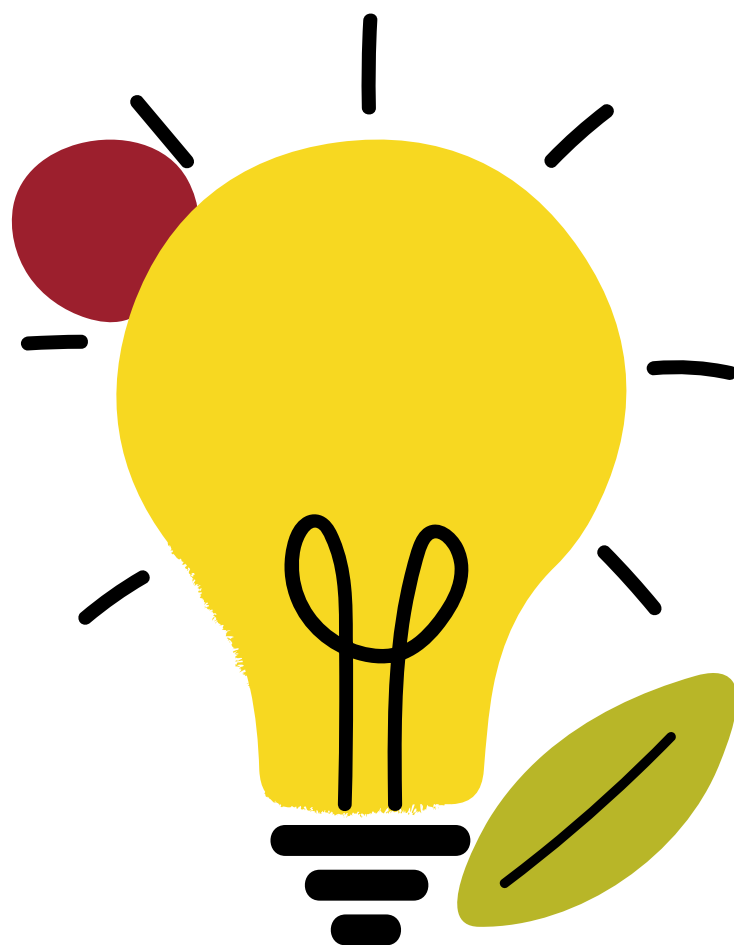
I AGENDA 2030: COMPROMÍS AMB EL DESENVOLUPAMENT SOSTENIBLE



Què és?



Instrument de planificació de l'acció educativa local que concreta els principis i valors de la Ciutat Educadora.

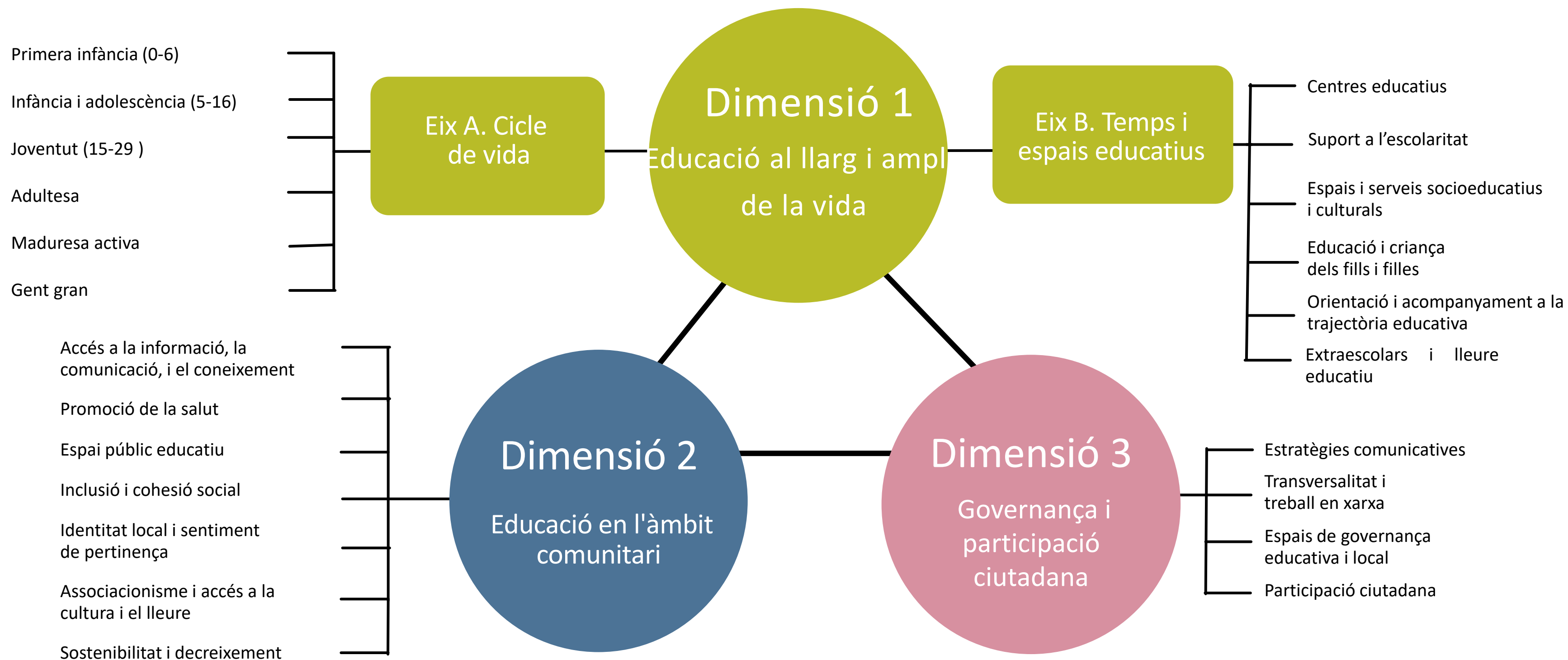


El resultat és el producte del treball i el consens de tota la comunitat educativa, les regidories implicades en l'impuls d'actuacions educatives, entitats i altres administracions que intervenen al territori.

Què fa?

- 1 Defineix els objectius educatius locals a llarg i a mig termini
- 2 Concreta les competències locals i la responsabilitat educativa
- 3 Estableix dimensions, eixos i línies estratègiques que concreta en accions
- 4 Endreça, repensa i vertebrava les polítiques educatives existents
- 5 Connecta els diferents actors educatius
- 6 Articula temps i espais educatius
- 7 Dona resposta als reptes plantejats en el context

Pla Educatiu de Vila: 3 dimensions

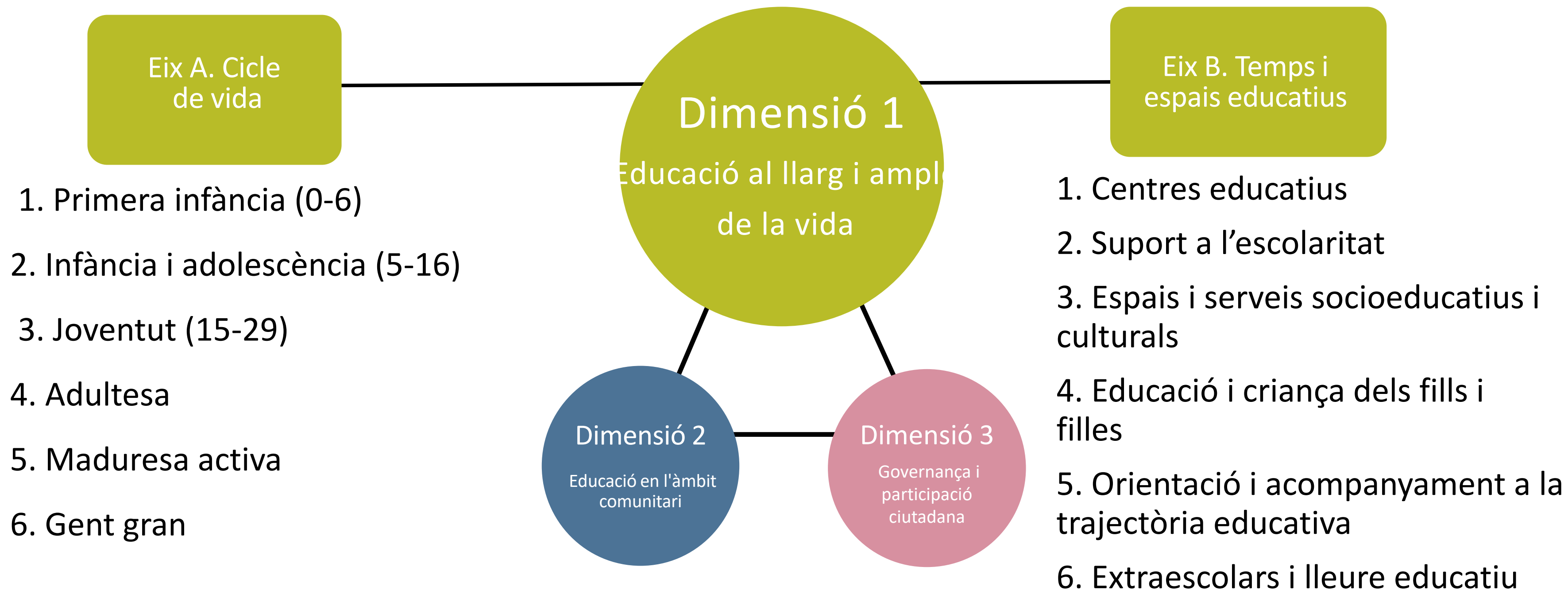


El Pla Educatiu de Vila organitza els seus continguts en 3 dimensions per construir la ciutat educadora.

L'anàlisi de la realitat educativa local des de la perspectiva de les dimensions i eixos permet classificar les necessitats i els reptes locals. En el nivell de disseny del pla, faciliten la compilació de les propostes de millora i de la redacció final de les accions que contindrà el pla. Les accions s'organitzaran en els eixos i línies de treball finalment resultants.

Pla Educatiu de Vila

Dimensió 1 Educació al llarg i ample de la vida



El Pla Educatiu de Vila organitza els seus continguts en 3 dimensions per construir la ciutat educadora.

La dimensió 1 aborda l'educació des de dues perspectives. L'eix A, perspectiva de cicles de vida, és transversal a tots els eixos plantejats. Permet analitzar la realitat i, finalment, concretar les accions. L'eix B Temps i espais educatius, agrupa l'educació a l'ample de la vida, en diverses dimensions que permeten fer una mirada al fet educatiu des d'una perspectiva formal, no formal i informal.

Síntesi Eix A. Cicle de vida

Mirada al llarg de la vida. Caràcter transversal en relació a altres línies de treball. Les etapes s'organitzen per evitar la discontinuïtat, els compartiments estanc i facilitar la globalitat. Es solapen, per acollir en el canvi i per acompanyar fins a la propera etapa.

- 1 Primera infància 0-6.** Període evolutiu clau. Infants escolaritzats i no escolaritzats.
- 2 Infància i adolescència 5-16.** Etapa primària i secundària obligatòria.
- 3 Joventut 15-29.** Secundària postobligatòria, nivell universitari i no escolaritzats.
- 4 Adultesa.** Consolidació de la vida laboral, professional i personal.
- 5 Maduresa activa.** Població no activa laboralment, amb necessitats diferenciades.
- 6 Gent gran.** Atenció educativa a etapa vital de major dependència.

Síntesi Eix B. Temps i espais educatius

Aquest eix permet analitzar les necessitats i els reptes i, finalment, concretar les accions del pla des de la perspectiva de l'ample de la vida. S'analitza i planifica el fet educatiu des de la perspectiva de la formació reglada, no reglada i informal.

- 1. Centres i nivells educatius.** Valoració de necessitats i propostes pels diversos nivells educatius, des de bressol i fins a adults.
- 2. Suport a l'escolaritat.** Recolzament des de les competències i la corresponsabilitat local.
- 3. Educació i criança dels fills i filles.** Impuls del paper clau de les famílies en l'educació.
- 4. Espais i serveis socioeducatius i culturals** que ofereixen oportunitats educatives.
- 5. Orientació i acompanyament a la trajectòria educativa.** Transversalitat i connexió dels agents i programes al municipi.
- 6. Extraescolars i lleure educatiu.** Impuls, coordinació i accessibilitat.

1. Centres i nivells educatius

- Escoles bressol
- Centres de primària
- Instituts:
 - ESO
 - Batxillerat
 - Cicles formatius
- Programa de formació professional inicial
- Escoles de música i arts
- Formació d'adults
- Formació ocupacional i contínua
- Accés a altra formació: universitària, a distància, acreditació professional...
- Creació, manteniment, neteja, usos i gestió de centres

2. Suport a l'escolaritat

- Campanyes de preinscripció i matriculació
- Escolaritat equilibrada i oficines municipals d'escolarització
- Atenció a la matrícula viva
- Programes i recursos de suport pedagògic (Programa d'activitats educatives -PAE-, professorat de suport, reforç al currículum, ...)
- Programes de millora de la convivència i de prevenció de violències
- Suport a la detecció i atenció a les necessitats específiques de suport educatiu (NESE)
- Suport a la inclusió educativa
- Prevenció i atenció a l'absentisme escolar (vigilància de l'escolaritat obligatòria)
- Prevenció de l'abandonament escolar prematur
- Gestió de programes singulars als instituts
- Servei comunitari, suport als treballs de recerca i als crèdits de síntesi

Eix B. Temps i espais educatius

3. Educació i criança dels fills i filles

- Suport a les famílies. Recolzament al paper de les famílies, des de l'embaràs, en l'educació dels fills i filles i suport a les que es troben en situació de vulnerabilitat.
- Informació, comunicació i prescripció. Millora de la comunicació amb les famílies per accedir a informació educativa clau, als recursos i serveis i als processos de matrícula.
- Aliança família-escola. Recolzament al desenvolupament de les aliances entre família i escola per incidir positivament en el progrés dels alumnes i en el clima escolar.
- Impuls AMPA-AFA. Accions per recolzar el paper educatiu de les AMPA-AFA i la seva capacitat de millorar l'educació.

**Línia educació i criança ampliat al final del document*

Eix B. Temps i espais educatius

4. Espais i serveis socioeducatius

- Programes de suport a l'escolaritat
- Foment de la lectura i enriquiment del llenguatge
- Centres oberts
- Biblioteques
- Centres cívics i culturals
- Ludoteques
- Museus i sales d'exposició
- Arts escèniques

5. Orientació i acompanyament a la trajectòria educativa

- Informació i assessorament als joves i les famílies sobre temes educatius, laborals i d'oci
- Servei local d'orientació i acompanyament a la trajectòria educativa (SLOATE)
- Transició al treball

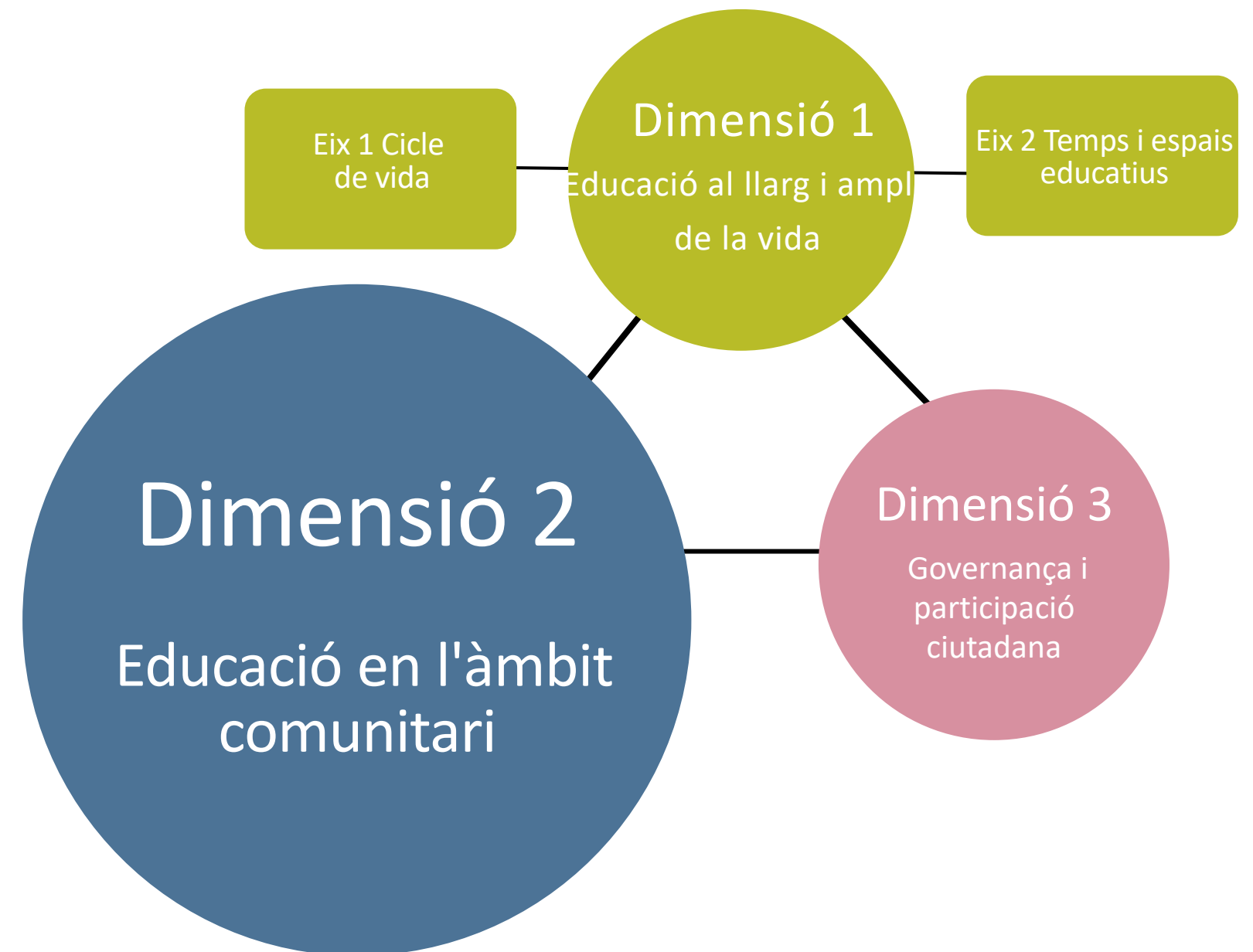
6. Extraescolars i lleure educatiu

- Impuls i coordinació de les activitats extraescolars locals
- Impuls i coordinació de les extraescolars als centres educatius
- Recolzament al temps educatiu dels menjadors
- Programació de casals d'estiu, vacances i colònies
- Impuls i promoció en el lleure educatiu
- Programació d'activitats de lleure en família

Pla Educatiu de Vila

Dimensió 2 Educació en l'àmbit comunitari

1. Accés a la informació, la comunicació i el coneixement
2. Promoció de la salut
3. Espai públic educatiu
4. Inclusió i cohesió social
5. Identitat local i sentiment de pertinença
6. Associacionisme i accés a la cultura i el lleure
7. Sostenibilitat i decreixement



El Pla Educatiu de Vila organitza els seus continguts en 3 dimensions per construir la ciutat educadora.

La dimensió 2 permet valorar i endreçar àmbits clau en la construcció i el desenvolupament dels pobles i ciutats i de la seva ciutadania, amb una perspectiva educativa i comunitària. Son àmbits que garanteixen les condicions bàsiques i de possibilitat per un correcte desenvolupament personal i comunitari.



**Diputació
Barcelona**

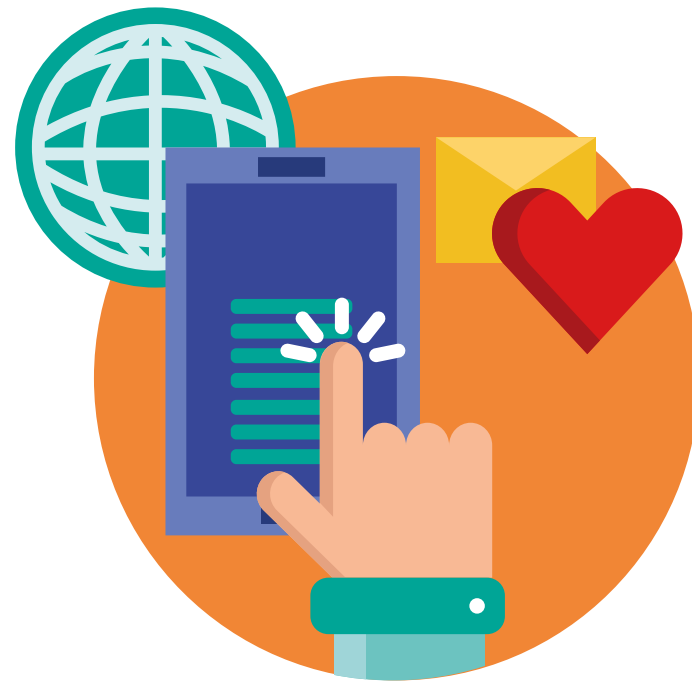
Àrea d'Educació

- 1. Accés a la informació, la comunicació i el coneixement.** Fer-los accessibles, impulsar el valor de la cultura i el coneixement, lluitar contra la bretxa digital i crear xarxes ciutadanes que informen i acompanyen.
- 2. Promoció de la salut.** Atenció transversal a la salut millorant les condicions de vida: relacions socials, estils de vida saludable i atenent el benestar físic, emocional i psíquic.
- 3. Espai públic educatiu.** Més habitable, adaptat, amb perspectiva comunitària i relacional i incloent-hi la bellesa i l'art: parcs, carrers i equipaments, patis escolars, camins escolars i segurs, pacificació del tràfic.
- 4 Inclusió i cohesió social.** Acollir i incloure, incorporar la diversitat cultural i la perspectiva de gènere. Atendre les necessitats de col·lectius especials. Garantir accés abordant barreres econòmiques.
- 5. Identitat local i sentiment de pertinença.** Desenvolupament del currículum local, coneixement de l'entorn natural i social i connexió dels centres i comunitat. Identitat i respecte a la diversitat.
- 6. Associacionisme i accés a la cultura i el lleure.** Connexió dels centres, les entitats i la comunitat. Promoció associativa, de participació a la vida comunitària, sociocultural i al lleure.
- 7. Sostenibilitat.** Educació ambiental, mobilitat, consum sostenible i protecció del bé comú.



1. Accés a la informació, la comunicació i el coneixement

Combatre la bretxa digital



Accés a la informació



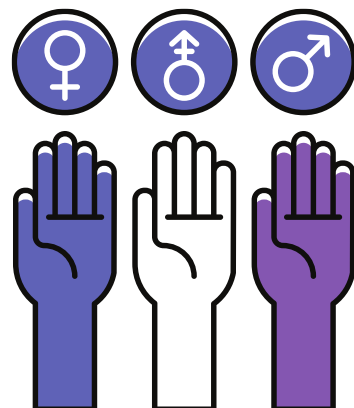
Xarxes de connectors

-La ciutadania es converteix en agent que informa i acompanya a altres ciutadans-

2. Promoció de la salut



Benestar emocional



Educació afectiva i sexual



Suport a entorns i estils de vida saludable



Prevenició d'addiccions

3. Espai públic educatiu



**Transformació i obertura
dels patis escolars**



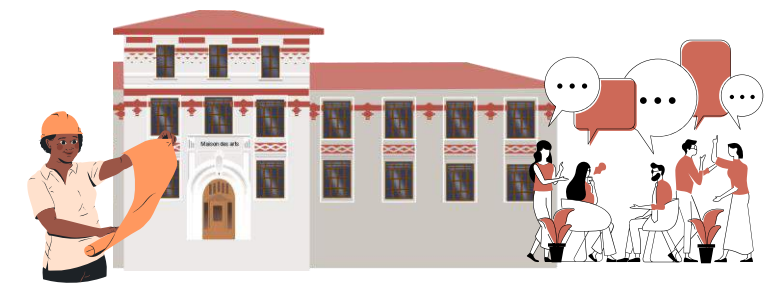
**Espais públics habitables
al servei de la ciutadania**



La ciutat jugable



**Camins escolars i segurs
i pacificació dels
entorns escolars**

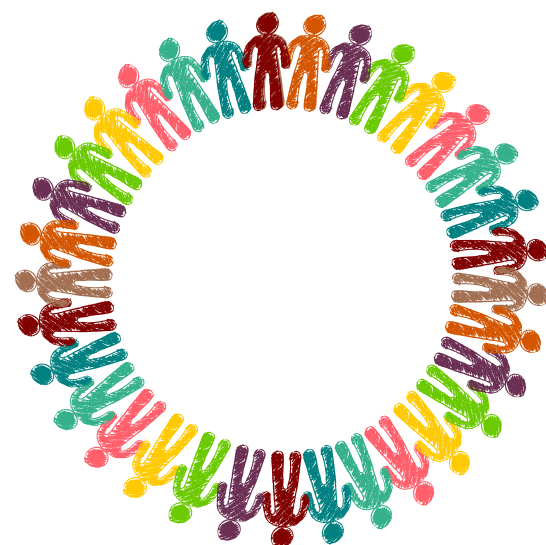


**Equipaments
responsables i educadors**

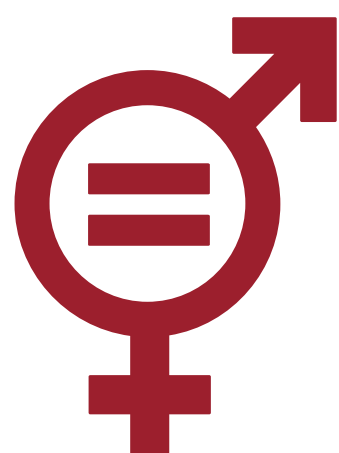
4. Inclusió i cohesió social



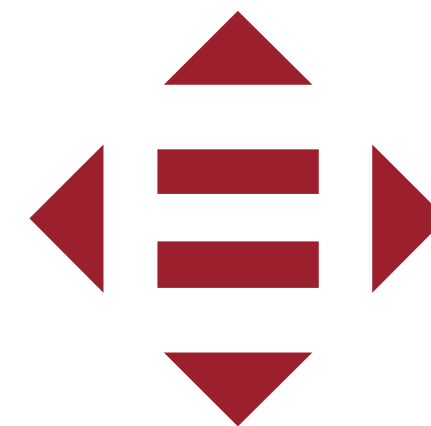
**Inclusió i
acollida**



**Educació en valors i
principis universals**



**Coeducació,
perspectiva de gènere**



**Accés a l'educació de qualitat
per tothom: beques i ajuts,
transport...**



Atenció a la diversitat

5. Identitat local i sentiment de pertinença



**Coneixement de l'entorn natural,
social i del patrimoni**



**Sentiment de pertinença,
responsabilitat compartida i
relació amb l'entorn**

6. Associacionisme i accés a la cultura i el lleure



Accés al coneixement científic i tecnològic i valor de la cultura



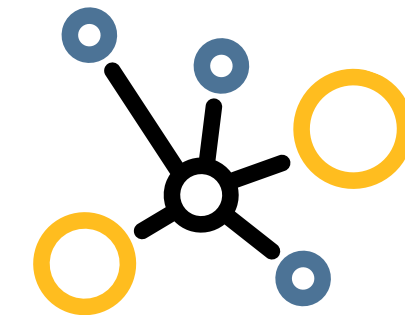
Intercanvi i coordinació d'activitats entre entitats



Promoció de l'associacionisme i del voluntariat



Accés a espais i propostes culturals i socioeducatives



Connexió d'entitats i centres educatius

7. Sostenibilitat i decreixement

**Protecció
del bé comú**



Mobilitat



**Educació
ambiental**



**Estils de vida i
consum sostenibles**

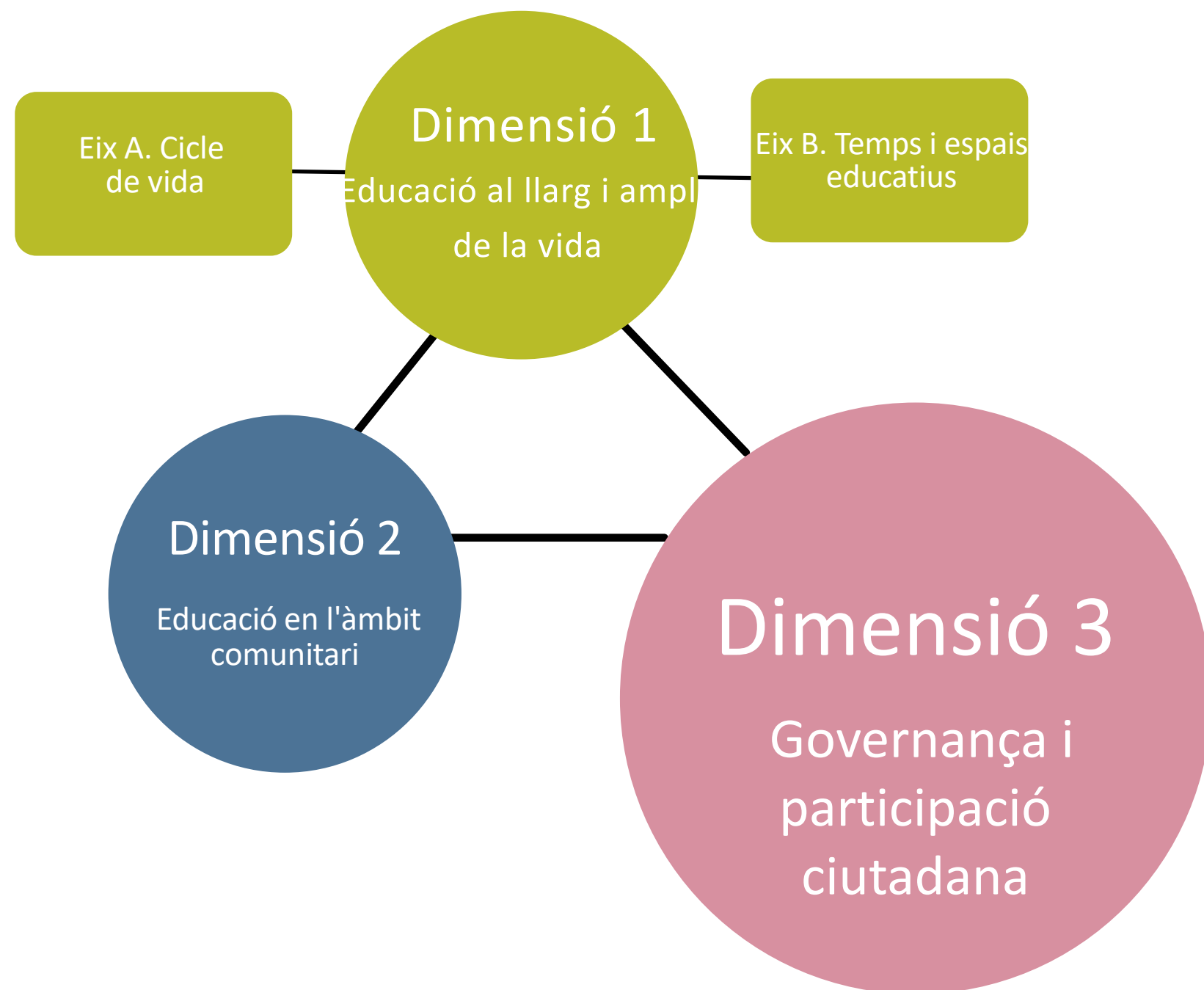


**Gestió sostenible
dels recursos**



Pla Educatiu de Vila

Dimensió 3 Governança i participació ciutadana



1. Estratègies comunicatives
2. Transversalitat i treball en xarxa
3. Espais de governança educativa
4. Participació ciutadana

El Pla Educatiu de Vila organitza els seus continguts en 3 dimensions per construir la ciutat educadora.

La dimensió 3 analitza i permet millorar la planificació de la governança local i incorporar processos d'escolta i participació a la construcció i desenvolupament de la ciutat educadora. Espai per construir els processos de comunicació local, especialment els relacionats amb iniciatives educatives i socials, implicant i incorporant a la ciutadania.

Síntesi Governança i participació

- 1. Estratègies comunicatives.** Governança de la comunicació. El nucli de la comunicació socioeducativa. Anàlisi i millora dels processos comunicatius. Implicació transversal de responsables de la comunicació als diversos espais.
- 2. Transversalitat i treball en xarxa.** Anàlisi i propostes de millora de les xarxes de treball per la seva optimització. Millora de la transversalitat a l'ens local i de les xarxes de treball que impliquen a diversos nivells administratius i d'organització ciutadana.
- 3. Espais de governança educativa i local.** Revisió i propostes de millora dels espais de governança educatius: Consell Escolar Municipal, Consells escolars, Consells d'infants i joves. Col·laboració amb altres espais de governança locals.
- 4. Participació ciutadana.** Impuls de la participació educativa i social, processos d'escolta i formació de connectors.

1. Estratègies comunicatives



**Gestió de la comunicació
educativa i social i amb les famílies**

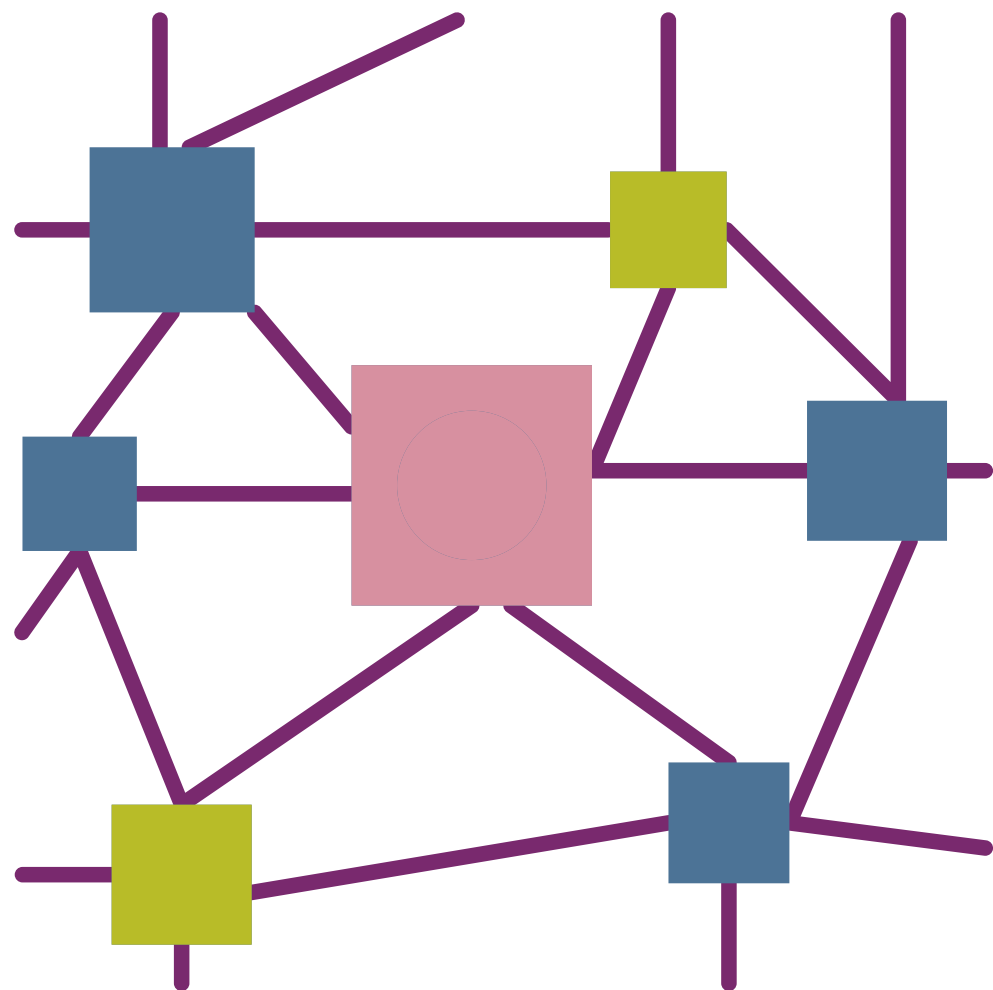


**Formació de ciutadania
que ajuda a informar i orientar**



**Pla de comunicació de l'acció
educativa i social local**

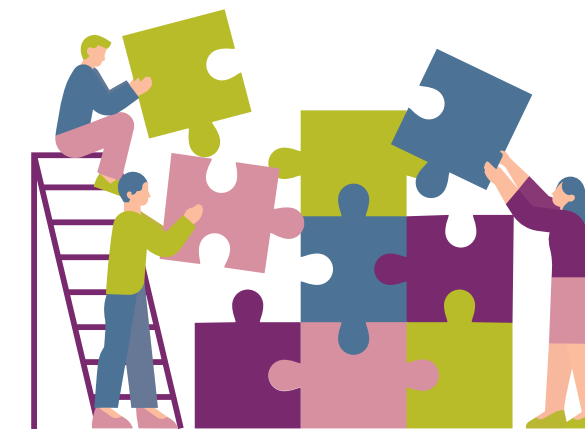
2. Transversalitat i treball en xarxa



Treball local en xarxa



Treball transversal entre àrees o departaments municipals



Transversalitat entre administracions

3. Espais de governança educativa i local



Consell escolar municipal (CEM)



Consells escolars de centre



**Participació infantil i juvenil i
Consells d'infants, adolescents i joves**

Pla de ciutat educadora



Altres consells locals



Diputació
Barcelona

Àrea d'Educació

4. Participació ciutadana



**Participació
educativa i social**



Processos d'escolta

Annex ampliació

3. Educació i criança dels fills i filles

Accions per recolzar a les famílies, impulsar el seu paper clau en l'educació dels fills i filles a les llars, el progrés escolar i les aliances educatives als centres i a la comunitat.

Suport a les famílies. Recolzament al paper de les famílies, des de l'embaràs, en l'educació dels fills i filles i suport a les que es troben en situació de vulnerabilitat.

Informació, comunicació i prescripció. Millora de la comunicació amb les famílies per accedir a informació educativa clau, als recursos i serveis i als processos de matrícula.

Aliança família-escola. Recolzament al desenvolupament de les aliances entre família i escola per incidir positivament en el progrés dels alumnes i en el clima escolar.

Impuls AMPA-AFA. Accions per recolzar el paper educatiu de les AMPA-AFA i la seva capacitat de millorar l'educació.

Annex ampliació

3. Educació i criança dels fills i filles

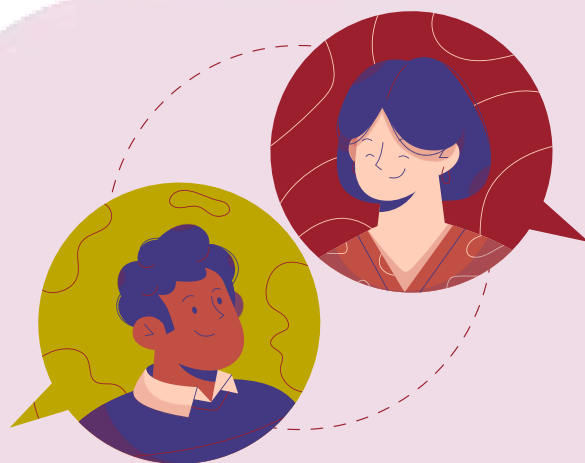


Suport a les famílies

- Suport a l'embaràs, el part i la primera infància
- Suport a situacions de vulnerabilitat familiar
- Foment de la implicació familiar eficaç i millora de les condicions per l'aprenentatge i desenvolupament dels fills/es
- Millora de les condicions familiars per exercir la parentalitat positiva
- Acompanyament en les transicions educatives i escolars
- Acompanyament a les famílies amb fills/es amb necessitats específiques de suport educatiu
- Millora de la formació bàsica i professionalitzadora de les famílies

Informació, comunicació i prescripció

- Millora dels processos comunicatius locals amb famílies
- Informació, comunicació i prescripció dels elements clau per l'educació i criança dels fills i filles, coneixement del sistema educatiu i dels recursos locals.
- Acompanyament als processos de preinscripció i matrícula als centres educatius



Annex ampliació

3. Educació i criança dels fills i filles

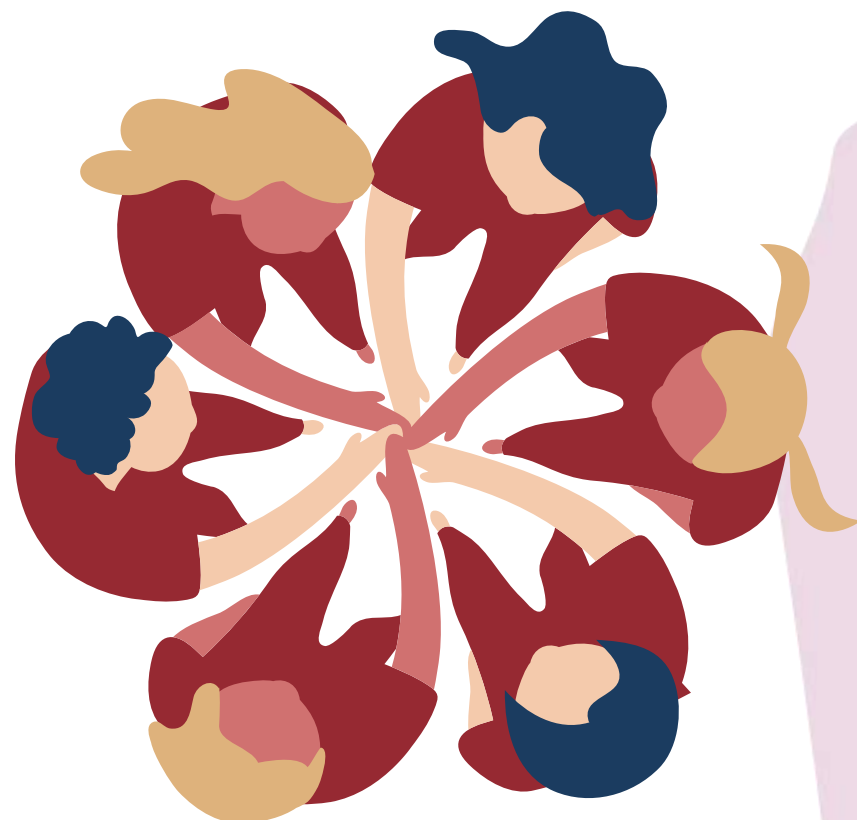
Aliança família-escola

- Impuls de programes d'aliança als centres
- Programes d'acollida de famílies i creació de vincles
- Millora de la comunicació família-escola
- Espais de participació familiar



Impuls AMPA-AFA

- Recolzament a la funció educativa i projectes propis de les AMPA-AFA
- Aliança AMPA-AFA i centre educatiu
- Impuls de la participació de les famílies a l'entitat
- Foment de les aliances entre AMPA-AFA i transició de membres entre elles
- Connexió amb altres entitats locals



Gerència de Serveis d'Educació



**Diputació
Barcelona**

Àrea d'Educació