

QUADRE COMPARATIU D'INDICADORS 2024 (dades 2023)



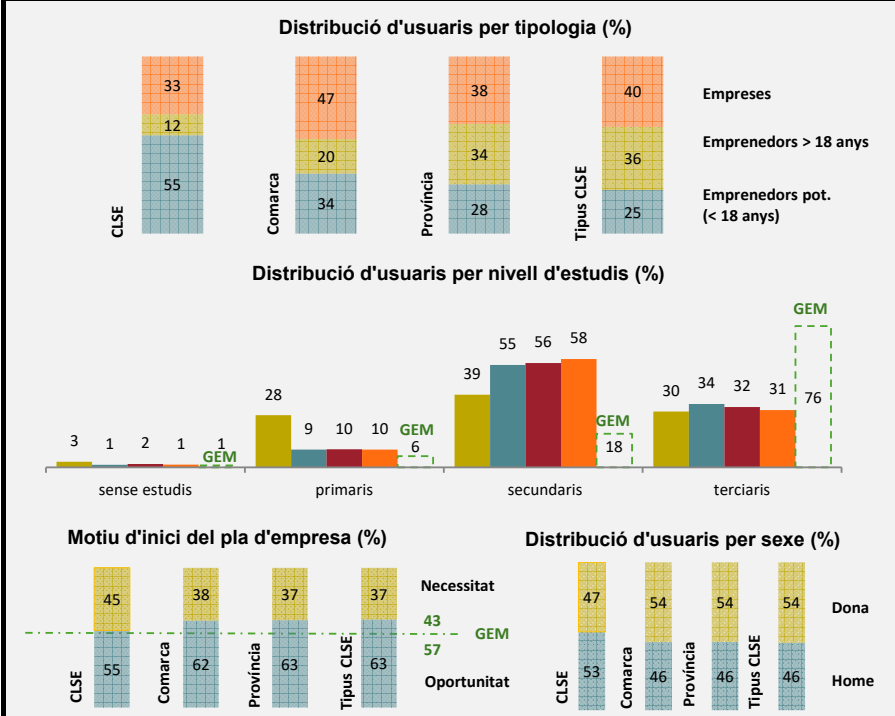
Diputació
Barcelona

Àrea de Desenvolupament
Econòmic i Turisme

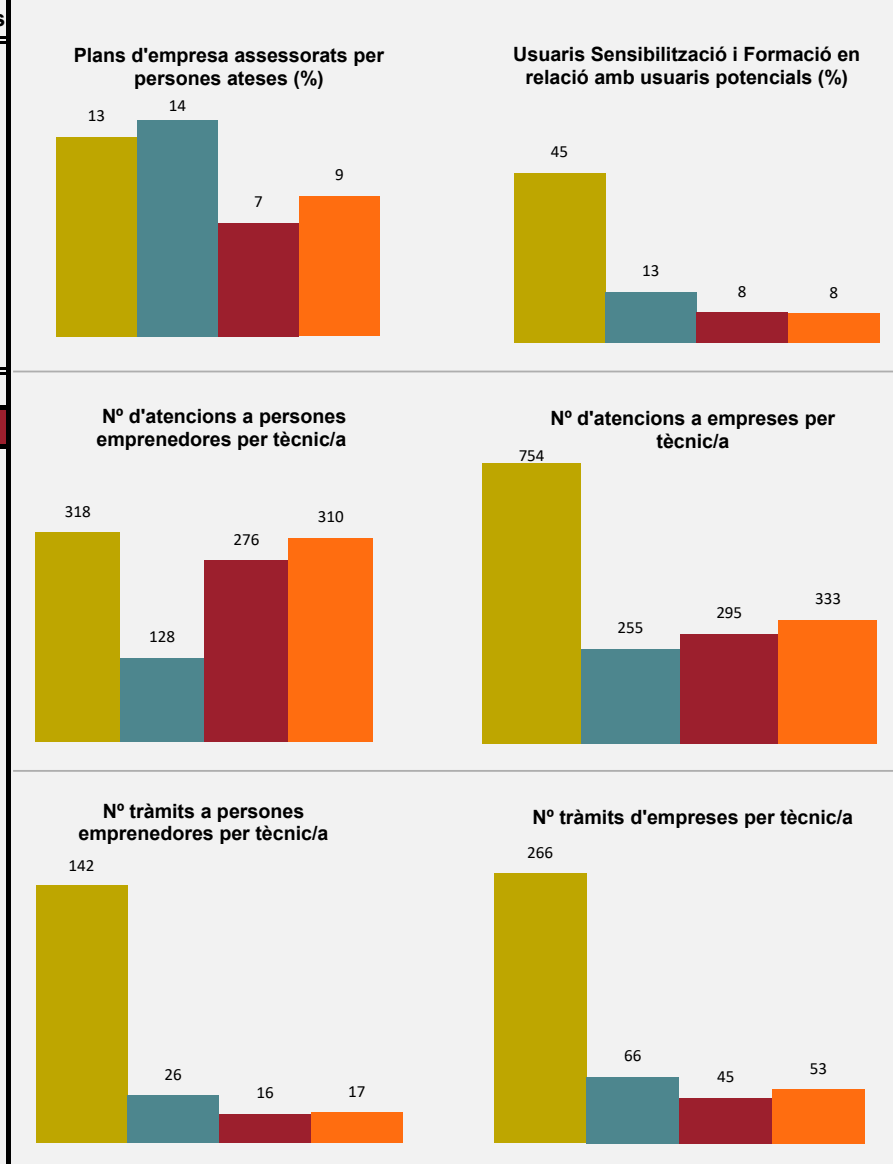
Ajuntament de Molins de Rei

Tipus CLSE	Centre serveis avançats
Població de 16 a 64 anys	25.164
Població potencialment emprenedora	3.458
Demografia empresarial	3.090
Nre. de tècnics equivalents a temps complet	6,50
Nre. de mòduls d'allotjament empresarial	10
Pressupost total CLSE (sense inversions)	646.697 €
Nre. de persones potencialment emprenedores ateses (< 18 anys)	1.928
Nre. de persones emprenedores ateses (> 18 anys)	415
Nre. d'empreses ateses	1.135
Nre. total d'usuaris atesos	3.478

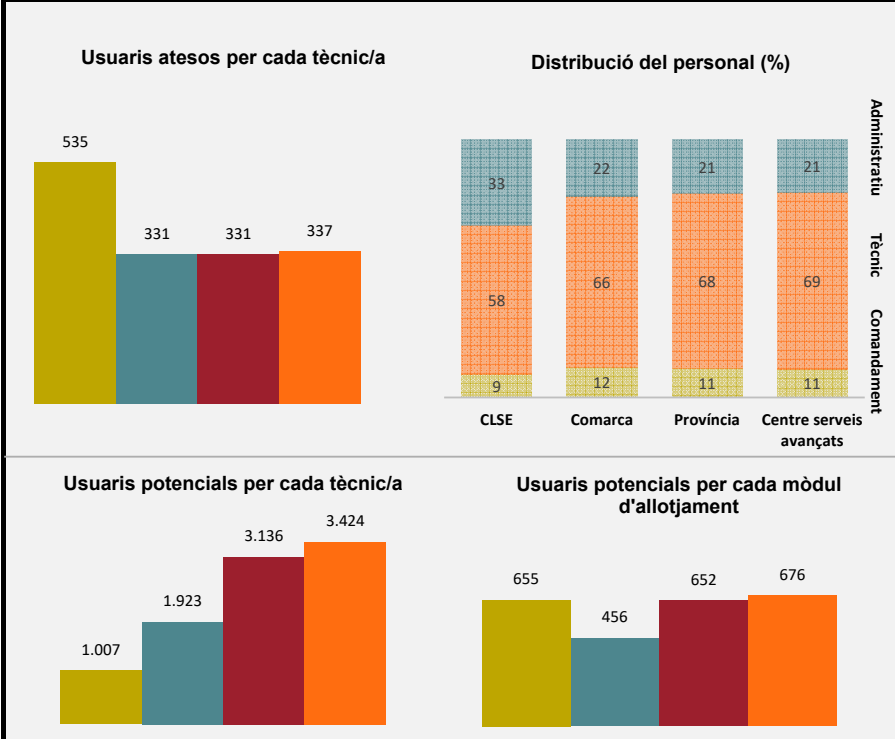
PERFIL USUARI



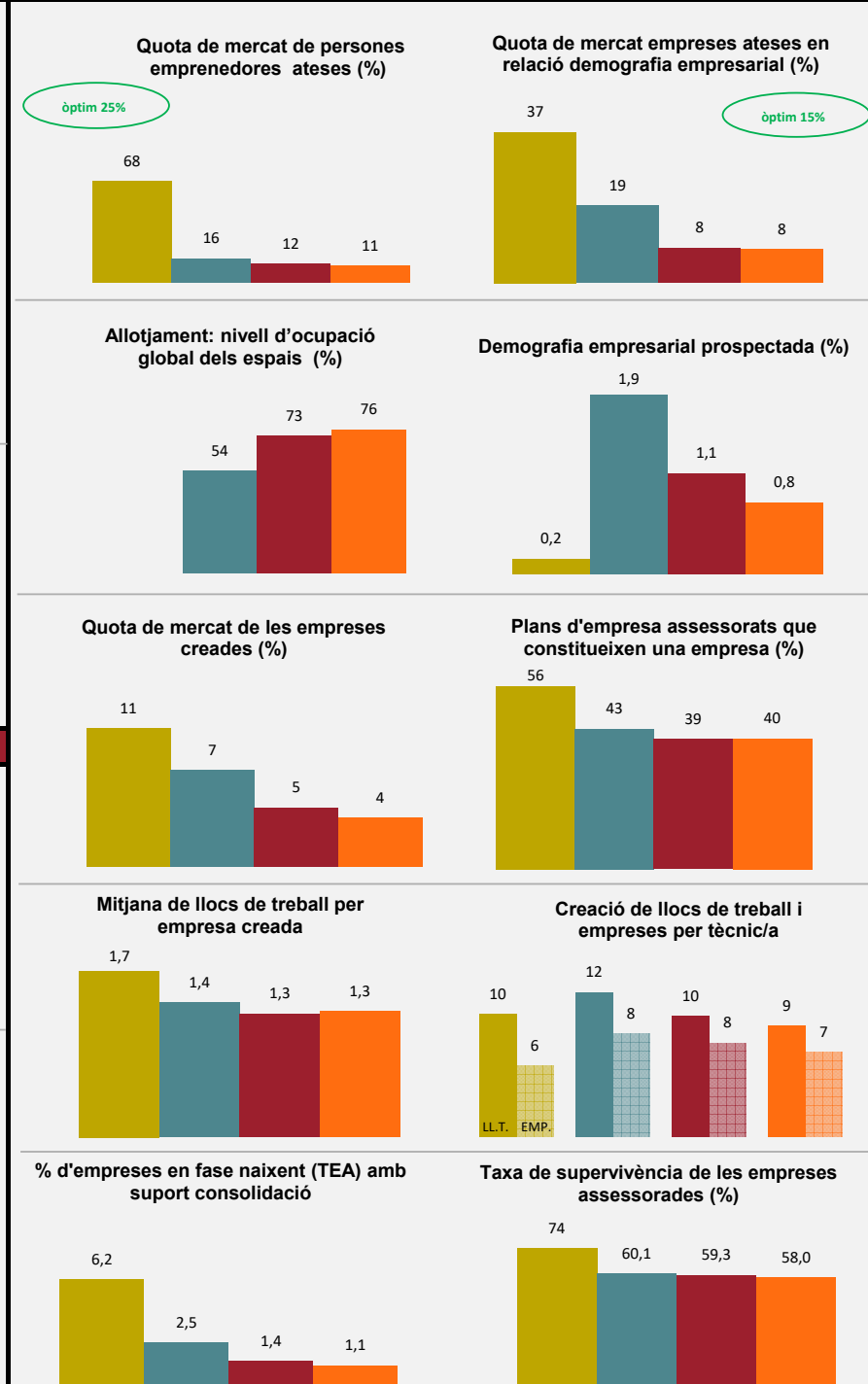
ACTIVITATS



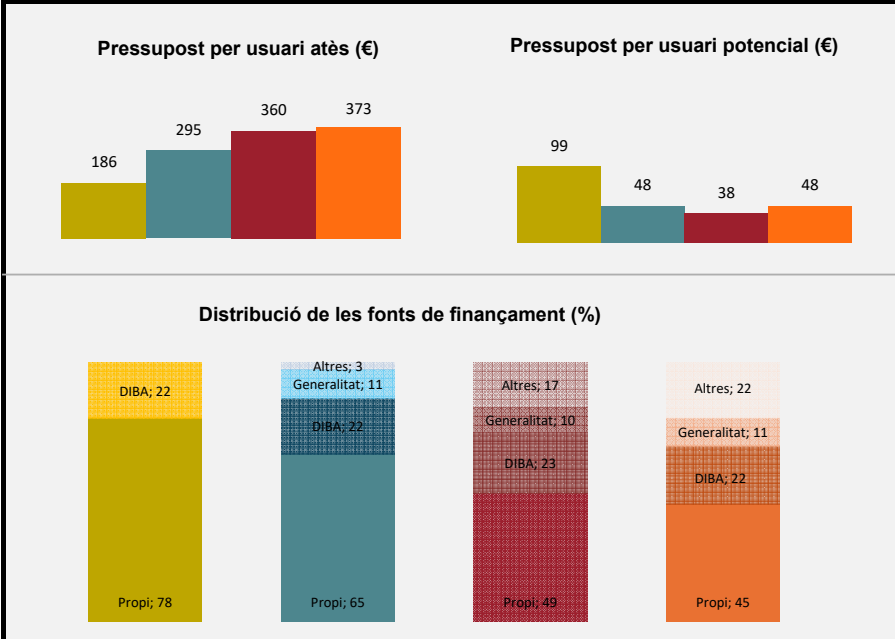
RECURSOS



RESULTATS

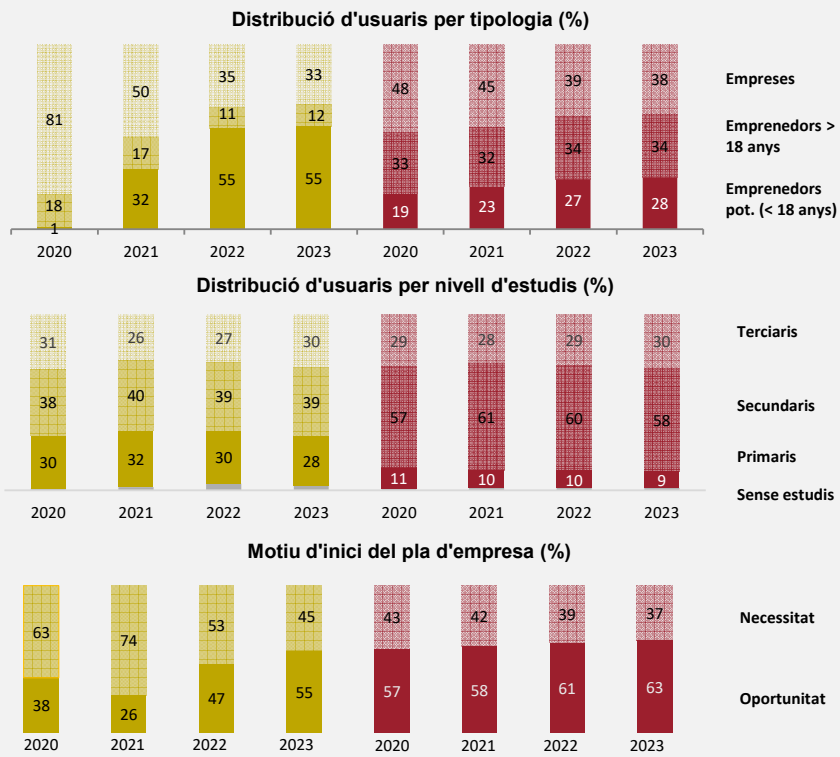


DADES ECONÒMIQUES

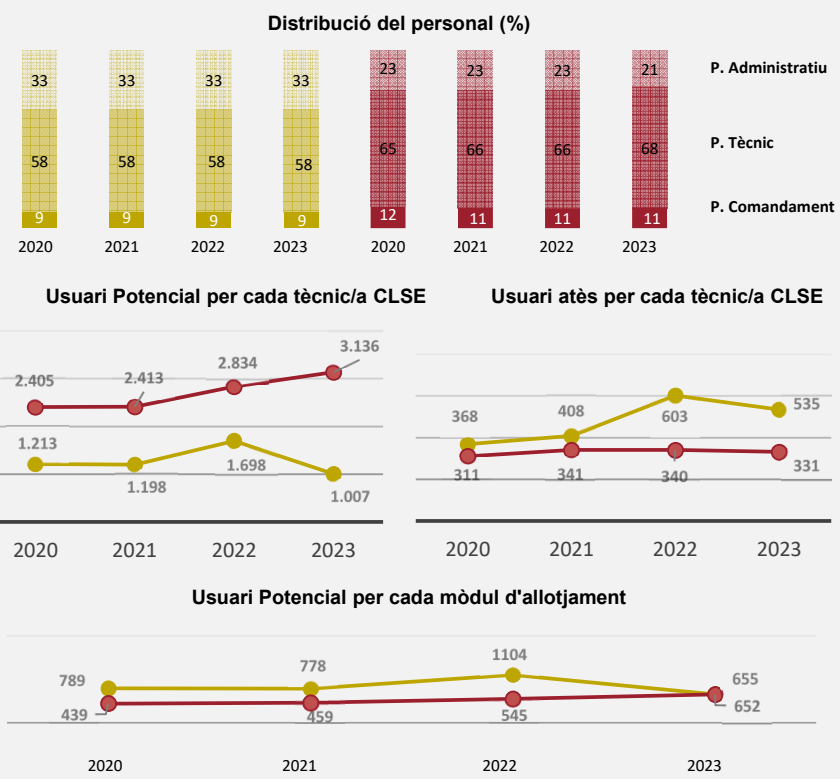


CLSE COMARCA PROVÍNCIA DE BCN CENTRE SERVEIS AVANÇATS

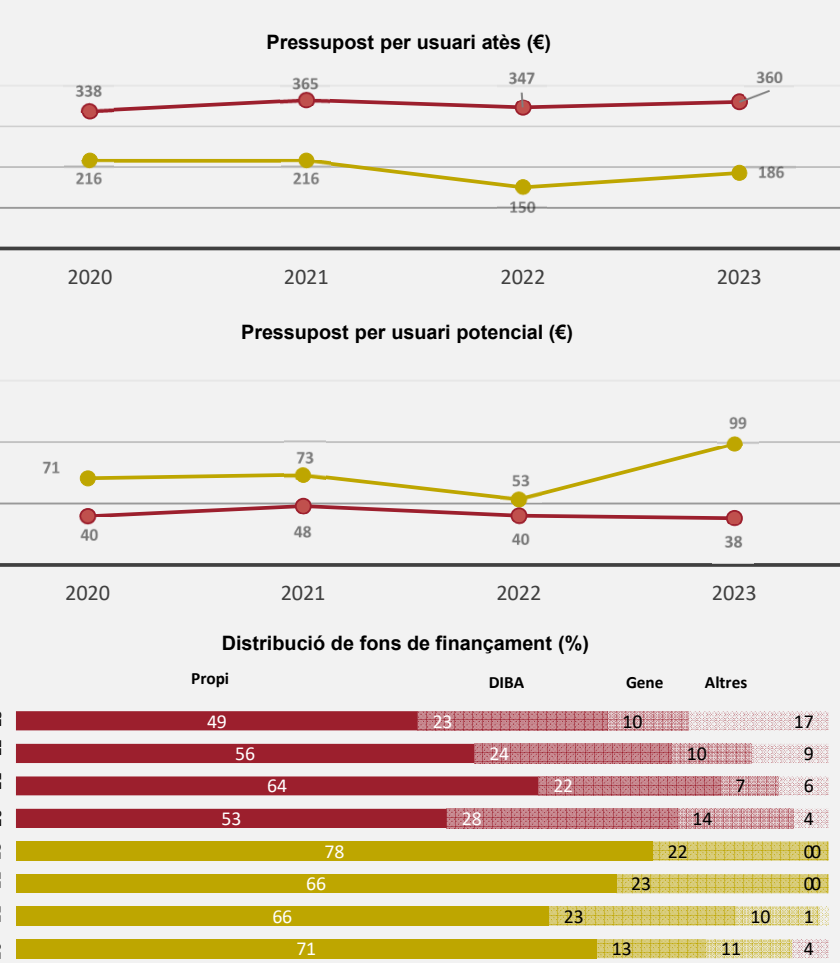
PERFIL D'USUARI



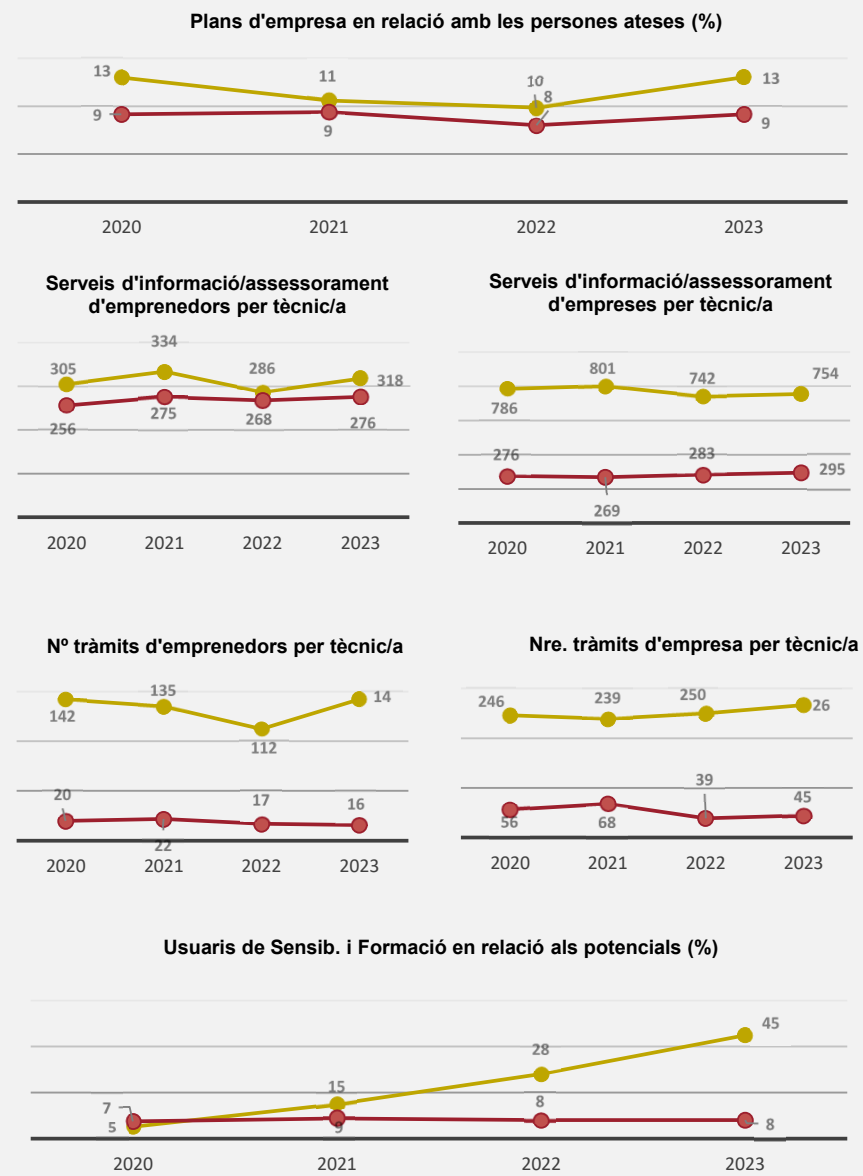
RECURSOS



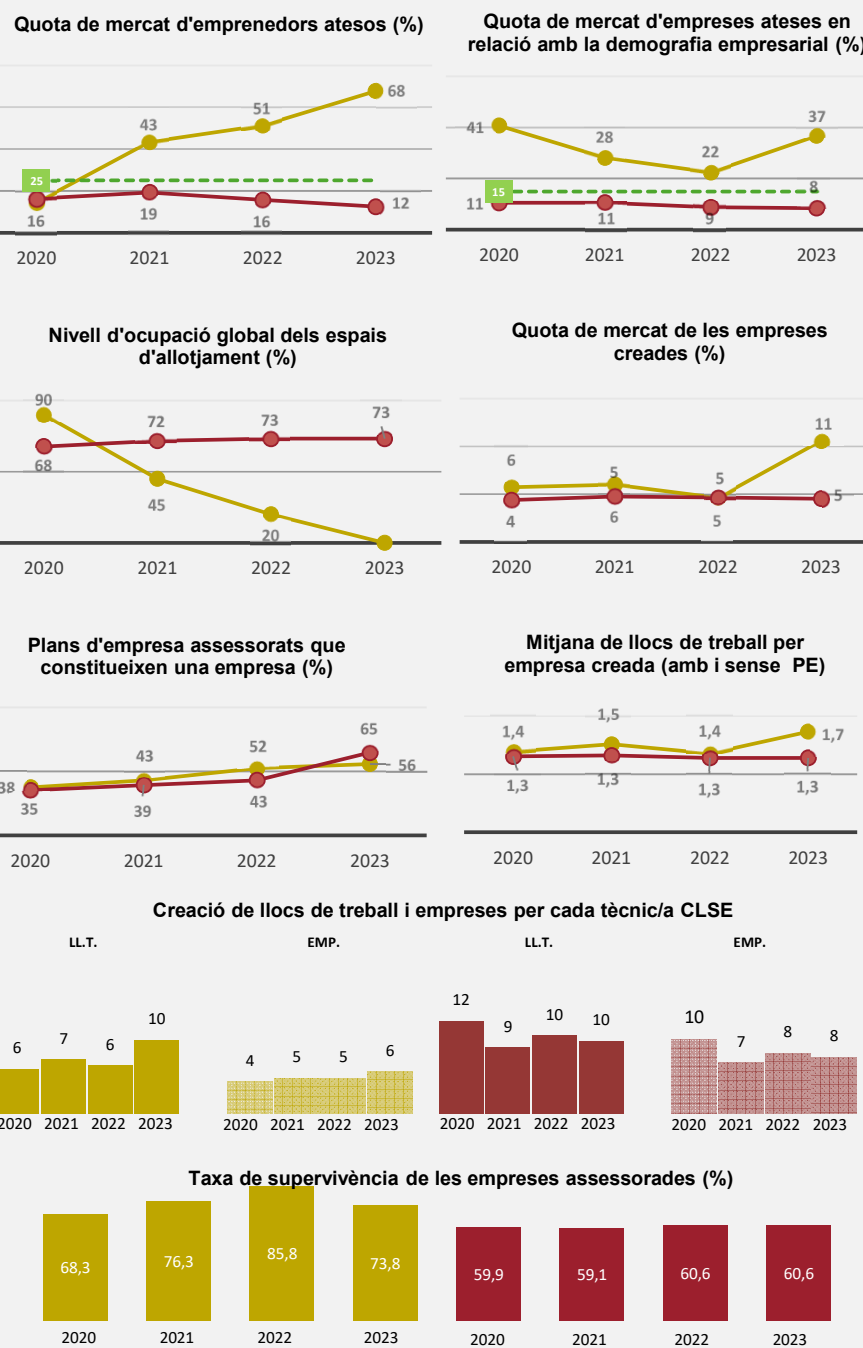
DADES ECONÒMIQUES



ACTIVITATS



RESULTATS



QUADRE COMPARATIU D'INDICADORS DELS CLSE - FITXES D'INDICADORS



Diputació
Barcelona

Àrea de Desenvolupament
Econòmic i Turisme

DADES GENERALS CLSE	ACTIVITATS
Població potencialment emprenedora	Plans d'empresa en relació amb les persones emprenedores ateses (%)
Quantifica la població estimada de l'àmbit territorial del CLSE que té la intenció d'emprendre en els propers anys, segons els resultats de la demarcació de Barcelona de l'estudi <i>Global Entrepreneurship Monitor</i> (GEM). Fórmula: % emprenedoria potencial província BCN * població de 16 a 64 anys de l'àmbit territorial del CLSE Font: Estudi Global Entrepreneurship Monitor - GEM (emprenedoria potencial) i INE (població)	Relaciona els Plans d'Empresa assessorats amb les persones emprenedores (exclosos menors de 18 anys) que han estat ateses pel CLSE en qualsevol de les seves actuacions (informació, assessorament, formació, sensibilització, programes específics, etc.). Expressa el pes del servei més característic del CLSE, és a dir, el suport en l'anàlisi i planificació de nous negocis, respecte d'altres actuacions amb emprenedores. Fórmula: ((PE 1 de gener + PE iniciats)/(N persones emprenedores ateses))*100 Font: Cens CLSE
Demografia empresarial	Nombre d'atencions a persones emprenedores per tècnic/a
Fa referència al nombre de comptes de cotització (empreses amb treballadors assalariats) més el nombre de treballadors autònoms, és a dir, el nombre total d'empreses presents en el territori (independentment de les seves dimensions, de la tipologia d'empresa, etc.) d'actuació del CLSE. Cal apuntar que en aquesta variable no s'hi inclouen els comerços, ja que es considera que aquest tipus d'empreses presenten unes característiques que podrien esbiaixar-la. Fórmula: RGSS de l'INSS + RETA sense epígrafs 46-47 Font: RGSS de l'INSS i RETA	Expressa el nombre de serveis d'informació i d'assessoraments puntuals prestats a emprenedores que hauria realitzat cada tècnic equivalent a temps complet. Fórmula: (serv. d'inform. + sev. consultes a emprenedores) / ((1*(Nre. tècnics temps complet) + 0,5*(Nre. tècnics 50%) + 0,25*(Nre. tècnics al 25%)) Font: Cens CLSE
Nre. Tècnics equivalents a temps complet	Nombre d'atencions a empreses per tècnic/a
Calcula el nombre de tècnics que presten serveis al CLSE, ajustant el nombre de persones a la jornada laboral completa. Fórmula: 1*(Nre. tècnics temps complet) + 0,5*(Nre. tècnics al 50%) + 0,25*(Nre. tècnics al 25%) Font: Cens CLSE	Expressa el nombre de serveis d'informació i d'assessoraments puntuals prestats a empreses que hauria realitzat cada tècnic/a equivalent a temps complet. Fórmula: (serv. d'inform. + sev. consultes a empreses) / ((1*(Nre. tècnics temps complet) + 0,5*(Nre. tècnics al 50%) + 0,25*(Nre. tècnics al 25%)) Font: Cens CLSE
PERFIL D'USUARI	Nombre de tràmits d'emprenedores per tècnic/a CLSE
Distribució d'usuaris atesos per tipologia (%)	Nombre de tràmits d'empreses per tècnic/a CLSE
Expressa la distribució de persones usuàries del CLSE segons si aquestes són pers. potencialment emprenedores ateses (menors de 18 anys), persones emprenedores (majors d'edat que tenen intenció de crear una activitat empresarial futura) o empreses (negoci en funcionament). Per tant, indica en quin grau el CLSE s'orienta a fomentar vocacions i actituds emprenedores, a impulsar nova activitat econòmica i en quin a impulsar la millora i el creixement de les empreses constituïdes. Fórmula: % pers. potencialment emprenedores ateses (menors de 18 anys): ((Nre. potencialment emprenedores ateses menors de 18 anys) / (Nre. pers. potencialment emprenedores ateses menors de 18 anys + Nre. pers. emprenedores ateses + Nre. empreses ateses))*100; % pers. emprenedores ateses: ((Nre. pers. emprenedores ateses / (Nre. pers. potencialment emprenedores ateses menors de 18 anys + Nre. pers. emprenedores ateses + Nre. empreses ateses))*100; % empreses: ((Nre. empreses ateses / (Nre. pers. potencialment emprenedores ateses menors de 18 anys + Nre. pers. emprenedores ateses + Nre. empreses ateses))*100 Font: Cens CLSE	Expressa el nombre de tràmits prestats a empreses que hauria gestionat cada tècnic/a equivalent a temps complet. Fórmula: (Nre. tràmits empreses) / ((1*(Nre. tècnics temps complet) + 0,5*(Nre. tècnics al 50%) + 0,25*(Nre. tècnics al 25%)) Font: Cens CLSE
Distribució d'usuaris segons sexe (%)	Usuaris Sensibilització i Formació en relació amb els usuaris potencials (%)
Expressa la distribució percentual de persones emprenedores ateses pel CLSE al llarg de l'any (majors de 18 anys), segons el seu sexe (home o dona). L'indicador vol contribuir a conèixer si els serveis d'atenció a emprenedores estan captant de forma equilibrada persones d'ambdós sexes o hi ha desequilibris a valorar. Font: Cens CLSE	Indica la proporció del públic objectiu del servei que ha assistit a les accions de sensibilització i/o formació realitzades en matèria d'emprenedoria i d'empresa. Fórmula: ((assistents accions sensib. emprenedores + assistents accions sensib. empreses + assistents accions formació empresarial) / ((% emprenedoria potencial província BCN * població de 16 a 64 anys àmbit territorial+demografia empresarial àmbit territorial))*100 Font: Estudi GEM (empr. potencial), INE (població 16- 64 anys), RGSS de l'INSS i RETA sense epígrafs 46-47 (demografia empresarial) i Cens CLSE (assistents accions de sensibilització i formació)
Distribució d'usuaris segons nivell d'estudis (%)	RESULTATS
Expressa la distribució percentual de persones emprenedores ateses pel CLSE al llarg de l'any, segons el seu nivell formatiu. Segons diversos estudis, el nivell formatiu de les persones emprenedores té incidència en la tipologia d'empreses que aquests desenvoluparan (més intensives en coneixement a major nivell formatiu) i també en les possibilitats de creixement, creació d'ocupació i taxa de supervivència de les empreses constituïdes. Font: Cens CLSE	Quota de mercat d'emprenedores atesos (%)
Motiu d'inici Pla d'Empresa (%): oportunitat vs necessitat	Quota de mercat empreses ateses en relació demografia empresarial (%)
Expressa la distribució dels plans d'empresa iniciats en funció del motiu atribuït a la intenció d'emprendre dels promotors: oportunitat (identificació de negoci amb potencial) o necessitat (autoocupació). Diversos estudis posen de manifest que el motiu d'inici té incidència en: taxa de supervivència de les empreses i en la taxa de finalització del PE, entre d'altres. Fórmula: % oportunitat: (PE oportunitat/Total PE iniciats)*100; % necessitat: (PE necessitat /Total PE iniciats)*100 Font: Cens CLSE	Expressa quin percentatge de les empreses que es troben d'alta al territori han estat ateses pel CLSE (en el conjunt dels seus programes i serveis), tot aportant una informació comparable sobre el nivell d'atenció i atracció de les empreses objectiu d'aquest servei. Es representa en el gràfic l'òptim (15%) en base al model d'optimització d'STP. Fórmula: (Nre empreses ateses / demografia empresarial)*100 Font: Estudi GEM (empr. potencial), INE (població 16- 64 anys), RGSS de l'INSS i RETA sense epígrafs 46-47 (demografia empresarial) i Cens CLSE (usuaris)
RECURSOS	Allotjament: nivell d'ocupació global dels espais (%)
Distribució del personal (%): P. Comandament; P. Tècnic; i P. Administratiu	Demografia empresarial prospectada (%)
Expressa la distribució del personal adscrit en el CLSE segons si és personal de comandament, personal tècnic o personal administratiu. Es calcula en base a jornades equivalents a temps complet. Fórmula: % de comandament: ((Nre. de comandaments equivalents a temps complet / (Nre. de comandaments equivalents a temps complet + Nre. de tècnics equivalents a temps complet + Nre. administratius a temps complet))*100%; personal tècnic: ((Nre. de tècnics equivalents a temps complet / (Nre. de comandaments equivalents a temps complet + Nre. de tècnics equivalents a temps complet + Nre. administratius a temps complet))*100%; % personal administratiu: ((Nre. d'administratius equivalents a temps complet / (Nre. de comandaments equivalents a temps complet + Nre. de tècnics equivalents a temps complet + Nre. administratius a temps complet))*100% Font: Cens CLSE	Mesura quin percentatge del total d'empreses del territori (demografia empresarial) han estat visitades pel CLSE per fer arribar la seva cartera de serveis i/o recollir dades d'interès. Fórmula: (Nre. visites de prospecció/demografia empresarial)*100 Font: RGSS de l'INSS i RETA sense epígrafs 46-47 (demografia empresarial) i Cens CLSE (visites)
Usuari potencial per cada tècnic/a CLSE	Quota de mercat de les empreses creades (%)
Expressa el nombre d'usuaris potencials (persones amb intenció d'emprendre + empreses del territori) que li pertocarien a cada tècnic/a equivalent a temps complet. Aporta informació sobre el grau d'adequació de la dimensió de l'equip tècnic respecte el públic objectiu del servei. Fórmula: ((% emprenedoria potencial província BCN * població de 16 a 64 anys àmbit territorial + demografia empresarial)/(1*(Nre. tècnics temps complet) + 0,5*(Nre. tècnics 50%) + 0,25*(Nre. tècnics al 25%)) Font: Estudi GEM (empr. potencial), INE (població 16- 64 anys), RGSS de l'INSS i RETA sense epígrafs 46-47 (demografia empresarial) i Cens CLSE (personal)	Mesura la quota de mercat de les empreses creades assessorades pel CLSE respecte l'estimació del total d'empreses creades en l'àmbit territorial del CLSE. Fórmula: (Empreses creades pel CLSE/(Població de 16-64 anys*((TEA/3,5)/rati de persones emprenedores per empresa creada))*100 nota: La TEA Barcelona de 0-42 mesos es divideix entre 3,5 per fer l'equivalent anual. Aquest resultat, es divideix pel rati de persones emprenedores per empresa creada=1,5 Font: Estudi GEM (TEA), INE (població 16- 64 anys), RGSS de l'INSS i RETA sense epígrafs 46-47



RECURSOS	RESULTATS
<p>Usuari atès per cada tècnic/a CLSE</p> <p>Expressa el nombre d'usuaris atesos al llarg de l'any (emprenedors potencials menors de 18 anys + emprenedors + empreses que hagin rebut o assistit al conjunt de programes i serveis del CLSE) que pertocarien per a cada tècnic equivalent a temps complet. Aporta informació sobre el grau d'adequació del dimensionament de l'equip tècnic respecte el públic atès.</p> <p>Fórmula: $(\text{Nre. persones ateses} + \text{Nre. empreses ateses}) / ((1 * (\text{Nre. tècnics temps complet}) + 0,5 * (\text{Nre. tècnics 50\%}) + 0,25 * (\text{Nre. tècnics al 25\%}))$</p> <p><i>Font:</i> Cens CLSE</p>	<p>Plans d'empresa assessorats que constitueixen una empresa (%)</p> <p>Expressa quin és el percentatge dels plans d'empresa que s'han assessorat al llarg de l'any pel CLSE (PE 1 de gener + PE iniciats) que han generat una empresa en el mateix any.</p> <p>Fórmula: $((\text{Empreses creades amb PE}) / (\text{PE 1 de gener} + \text{PE iniciats})) * 100$</p> <p><i>Font:</i> Cens CLSE</p>
<p>Allotjament: usuari potencial per cada mòdul d'allotjament</p> <p>Relaciona el públic objectiu d'un espai d'allotjament (emprenedors potencials i empresaris) amb el nombre de mòduls oferts. Per tant, aporta una mesura estandaritzada i comparable del dimensionament dels espais.</p> <p>Fórmula: $(\% \text{ empenedoria potencial província BCN} * \text{ població de 16 a 64 anys àmbit territorial} + \text{ demografia empresarial}) / (\text{Nre. total de mòduls oferts per la entitat en els diferents espais d'allotjament que gestiona})$</p> <p><i>Font:</i> Estudi GEM (empr. potencial), INE (població 16- 64 anys), RGSS de l'INSS i RETA sense epígrafs 46-47 (demografia empresarial) i Cens CLSE (mòduls espais)</p>	<p>Mitjana de llocs de treball per empresa creada (amb i sense PE)</p> <p>Expressa el promig de llocs de treball (incloent el promotor) de les empreses constituïdes amb l'assessorament i el suport del CLSE (hagin completat o no un pla d'empresa). Per tant, és un indicador que aporta informació sobre la grandària i la contribució socioeconòmica de les noves empreses nascudes amb el recolzament dels CLSE.</p> <p>Fórmula: $(\text{Nre. llocs de treball empreses creades amb PE} + \text{Nre. llocs de treball empreses creades sense PE}) / (\text{Nre. empreses creades amb PE} + \text{Nre. empreses creades sense PE})$</p> <p><i>Font:</i> Cens CLSE</p>
<p>DADES ECONÒMIQUES</p>	<p>Creació de llocs de treball i empreses per cada tècnic/a</p> <p>Expressa quin és, de mitjana, el nombre de llocs de treball (incloent el promotor) i d'empreses que cada tècnic/a del CLSE ha ajudat a crear al llarg de l'any. Per tant, aquests indicadors quantifiquen l'eficàcia dels CLSE en l'assoliment de dos objectius de gran impacte al territori: els llocs de treball i les empreses creades.</p> <p>Fórmula: Llocs de treball per tècnic: $(\text{Nre. llocs de treball empreses creades amb PE} + \text{sense PE}) / ((1 * (\text{Nre. tècnics temps complet}) + 0,5 * (\text{Nre. tècnics 50\%}) + 0,25 * (\text{Nre. tècnics al 25\%}))$</p> <p>Empreses creades per tècnic: $(\text{Nre. empreses creades amb PE} + \text{sense PE}) / ((1 * (\text{Nre. tècnics temps complet}) + 0,5 * (\text{Nre. tècnics 50\%}) + 0,25 * (\text{Nre. tècnics al 25\%}))$</p> <p><i>Font:</i> Cens CLSE</p>
<p>Pressupost per usuari atès (€)</p> <p>Relaciona la despesa del CLSE (sense inversions) amb el total de persones (s'inclouen tant emprenedors potencials menors de 18 anys, com emprenedors) i empreses ateses. Expressa el pressupost (€) per cada un dels beneficiaris dels serveis prestats al llarg de l'any.</p> <p>Fórmula: $\text{Pressupost total sense inversions} / (\text{Nre. persones ateses} + \text{Nre. empreses ateses})$</p> <p><i>Font:</i> Cens CLSE</p>	<p>% d'empreses en fase naixent (TEA) amb suport consolidació</p> <p>Mesura la cobertura dels serveis de suport a la consolidació respecte les empreses en fase inicial (TEA: empreses de 0 a 42 mesos).</p> <p>Fórmula: $(\text{empreses en fase inicial TEA} * \text{ població de 16 a 64 anys àmbit territorial}) / (\text{Nre empreses que han rebut assessorament puntual a la consolidació} + \text{formació a la consolidació} + \text{programes de consolidació superiors a 20h}) * 100$</p> <p><i>Font:</i> Estudi GEM (TEA), INE (població 16- 64 anys), i Cens CLSE</p>
<p>Pressupost per usuari potencial (€)</p> <p>Relaciona la despesa del CLSE (sense inversions) amb la dimensió del públic objectiu de referència en el territori (emprenedors potencials i empreses).</p> <p>Fórmula: $\text{Pressupost total sense inversions} / (\% \text{ empenedoria potencial província BCN} * \text{ pobl. de 16 a 64 anys} + \text{ demografia empresarial})$</p> <p><i>Font:</i> Estudi GEM (empr. potencial), INE (població 16- 64 anys), RGSS de l'INSS i RETA sense epígrafs 46-47 (demografia empresarial) i memòries de sol·licitud de subvencions (pressupost)</p>	<p>Taxa de supervivència de les empreses assessorades (%)</p> <p>Indica quin percentatge de les empreses que s'havien creat 3 anys abans (i que havien realitzat un pla d'empresa amb el suport del CLSE) encara segueixen en funcionament en l'actualitat. És un indicador que permet aproximar-nos a l'impacte assolit per l'assessorament del CLSE, sobretot si el comparem amb el del conjunt d'empreses creades en el mateix període (dada publicada per l'INE).</p> <p>Fórmula: $(\text{Nre. Empreses creades vives} / (\text{Nre. empreses creades vives} + \text{Nre. empreses creades tancades})) * 100$ [Amb les empreses que no es pot contactar, un 0,25% es consideren vives i un 75% es consideren tancades]</p> <p><i>Font:</i> Estudi de supervivència de les empreses creades fa 3 anys</p>
<p>Distribució de fonts de finançament (€)</p> <p>Informa sobre el pes relatiu que té cada una de les fonts de finançament respecte el pressupost de despesa del CLSE, descomptant inversions (capítol VI). És indicatiu del compromís del CLSE amb les polítiques de teixit productiu i també de la seva capacitat d'obtenció de fons d'altres organismes.</p> <p>Fórmula: $((\text{Recursos propis}) / (\text{Pressupost total sense inversions}) * 100); ((\text{ingressos provinents de la Diputació}) / (\text{Pressupost total sense inversions}) * 100); ((\text{ingressos provinents de la Generalitat}) / (\text{Pressupost total sense inversions}) * 100); ((\text{ingressos provinents d'altres}) / (\text{Pressupost total sense inversions}) * 100$</p> <p><i>Font:</i> Cens CLSE</p>	